



**KÖRPERBEHINDERTE**  
miteinander leben - füreinander da sein Allgäu



**Akademie**  
Fortbildungen und  
Schulungen

**PROGRAMM  
2020**

20ka01	<b>Bedeutung der emotionalen Entwicklung</b>	10.01.20	S. 5
20ka02	<b>Dekubitus und chronische Wunden</b> Expertenstandards in der Pflege – MOB	15.01.20	S. 6
20ka03	<b>Lagern nach dem LiN-Konzept - Praxistage</b>	17.01.20 27.03.20	S. 7
20ka04	<b>Kinaesthetics Zirkel</b>	20.01.20 + 01.04.20 + 01.07.20 + 01.12.20	S. 8
20ka05	<b>Grenzen setzen - klar, authentisch, liebevoll konsequent</b>	01.02.20	S. 9
20ka06	<b>Verlässliche Dienst- und Einsatzplanung</b>	04.02.20	S. 10
20ka07	<b>Medikamentenschulung, Hygiene- und Infektionsschutz- belehrung</b>	20.02.20 02.03.20 11.05.20	S. 11
20ka08	<b>Erste Hilfe - Grundkurs</b>	12.02.20 14.07.20	S. 12
20ka09	<b>Protokolle – Basisseminar</b>	18.02.20	S. 13
20ka10	<b>Professionelles Deeskalationsmanagement</b> bei herausforderndem Verhalten von Menschen mit Behinderung	06.03.20 + 07.03.20	S. 14
20ka11	<b>Sturzprophylaxe, Dekubitus und chronische Wunden</b> Expertenstandards in der Pflege	11.03.20 17.06.20	S. 15
20ka12	<b>Pflegerefresher:Prophylaxen, Grund- und Behandlungspflege</b> in der Behindertenhilfe	14.03.20 27.06.20	S. 16
20ka13	<b>Erste Hilfe - Auffrischkurs</b>	17.03.20 24.06.20 25.11.20	S. 17



20ka14	<b>Lagern nach dem LiN-Konzept</b> - Einführungskurs	28.03.20	S. 18
20ka15	<b>Erste Hilfe am Kind</b>	31.03.20	S. 19
20ka16	<b>Kamingespräche mit der Geschäftsführung</b> zum Thema Führung	02.04.20	S. 20
20ka17	<b>Autismus-Spektrum-Störung</b> - Grundlagen	24.04.20	S. 21
20ka18	<b>Kinaesthetics in der Pflege</b> - Grundkurs	Teil 1: 27.04.20 + 28.04.20 Teil 2: 22.06.20 + 23.06.20	S. 22
20ka19	<b>Rückenschonendes Arbeiten</b>	09.05.20	S. 23
20ka20	<b>Beziehungspflege mit Humor</b>	14.05.20	S. 24
20ka21	<b>ADAC Fahrsicherheitstraining</b>	19.05.20	S. 25
20ka22	<b>Energie, Rhythmus und Kaffeegenuss</b>	27.05.20	S. 26
20ka23	<b>Entscheidungen treffen und selbstbewusst vertreten</b>	08.10.20 + 20.10.20	S. 27
20ka24	<b>Kinaesthetics in der Pflege</b> - Aufbaukurs	Teil 1: 26.10.20 + 27.10.20 Teil 2: 07.12.20 + 08.12.20	S. 28
20ka25	<b>Die fünf Sinne - Wahrnehmungsförderung</b>	19.11.20	S. 29
20ka26	<b>Unterstützte Kommunikation (UK) praktisch</b>	24.11.20	S. 30
20ka27	<b>Behinderung und Sexualität</b>	noch offen	S. 31

20kabgm01	<b>Pilates</b>	05.02.20 + 12.02.20 + 19.02.20 + 03.03.20 + 10.03.20 + 18.03.20	S. 32
20kabgm02	<b>Resilienz</b>	20.02.20	S. 33
20kabgm03	<b>Schnelle Brötchen und leckere Aufstriche</b> Kochkurs für Mitarbeiter	20.04.20	S. 34
20kabgm04	<b>Schlaf und Entspannung</b> - Workshop	15.05.20	S. 35
20kabgm05	<b>Reaktiv Rückentraining</b>	18.06.20 + 25.06.20 + 02.07.20 + 09.07.20 + 16.07.20 + 23.07.20	S. 36
20kabgm06	<b>Gesund leben – Bewusst essen</b> Dem richtigen Fett auf der Spur	11.11.20	S. 37

## Seminare für Menschen mit Behinderung und Angehörige

S. 38

Geschäftsbedingungen I Organisation

S. 39

Anmeldung

S. 40

Fortbildungsvereinbarungen

S. 41

# Bedeutung der emotionalen Entwicklung

## Therapie Pädagogik

Verhaltensprobleme werden oft im Zusammenhang mit bekannten psychiatrischen Störungen gesehen. Der Blick auf die emotionale Entwicklung bietet ein ergänzendes Erklärungsmodell für die Entstehung psychischer Erkrankungen bzw. Verhaltensauffälligkeiten.

Ohne Kenntnis des emotionalen Entwicklungsstandes können seitens des Umfeldes Fehlinterpretationen entstehen. Problematische Interaktionsmuster können im sozialen Umfeld verstärkt werden und auf andere Verhaltensbereiche generalisieren.

Um den Entwicklungsstand zu bestimmen wird das Schema der emotionalen Entwicklung SEO (Anton Dosen, 2010) angewandt. Dieses Schema unterscheidet sechs Entwicklungsstufen und umfasst acht Bereiche. Anhand eines Interviewleitfadens wird ein individuelles emotionales Entwicklungsprofil erstellt. Abhängig davon werden spezifische Umgangsstrategien und milieutherapeutische Maßnahmen ausgearbeitet.

### Inhalte:

- Einführung in die Zusammenhänge zwischen emotionaler Entwicklung und Verhalten
- Beschreibung der sechs Entwicklungsstufen und zugehöriger Verhaltensauffälligkeiten
- Beschreibung der acht Bereiche
- Individuelle Erstellung des SEO anhand des Interviewleitfadens
- Erarbeitung spezifischer Umgangsstrategien

**Methoden | Arbeitsform:** Präsentation, Gruppenarbeit, Diskussion

Leitung:

**Stefan Meir**, Psychologischer Psychotherapeut, Stiftung Liebenau

### Zielgruppe

nur für MitarbeiterInnen der Therapieabteilung Astrid-Lindgren-Haus

Freitag **10.01.2020**

von 9:00-16:00 Uhr



### Astrid-Lindgren-Haus

Schwalbenweg 63-65  
87435 Kempten

### Teilnahmegebühr

wird über die Abteilung verrechnet

### Teilnehmerzahl

max. 16 Personen

### Anmeldeschluss

18.12.2019

20ka01

# Pflege **Expertenstandards in der Pflege: Dekubitus und chronische Wunden**

## **Zielgruppe**

Fachkräfte der Mobilien  
Behindertenhilfe

Der Dekubitus und chronische Wunden als pflegerische Herausforderung:  
In dieser Fortbildung werden Kenntnisse und Kompetenzen zu dem komplexen Thema Dekubitus und chronische Wunden. Es werden aktuelle wissenschaftliche Erkenntnisse aufgearbeitet, damit es gelingt, Druckschädigungen der Haut kompetent zu begegnen.

**Mittwoch 15.01.2020**

von 13:00 - 16:00 Uhr

Inhalte:

- Expertenstandard „Dekubitusprophylaxe und chronische Wunden in der Pflege“
- Grundsätze der Wundversorgung und gestörter Wundheilung
- Was ist eine chronische Wunde
- Entstehung – Risikofaktoren und Risikoeinschätzung eines Dekubitus
- Präventionsmaßnahmen
- Versorgungsmöglichkeiten eines Dekubitus
- Beratung von Betroffenen und Angehörigen



## **Centrum Viva**

Immenstädter Str. 27  
87435 Kempten

Leitung:

**Marion Schmidt**, Stv. Ausbildungsleiterin, B.A.  
Bildungswissenschaft, Fachdozentin Soziale Dienste u.  
Sanitätsdienstliche Schulung, Johanniter-Unfall-Hilfe e.V.

## **Teilnahmegebühr**

wird von der Abteilung  
übernommen

## **Teilnehmerzahl**

max. 20 Personen

## **Anmeldeschluss**

07.02.2020

20ka02

# Lagern nach dem LiN®-Konzept

## Praxistage

LiN - Lagerung in Neutralstellung® ist eine therapeutische funktionelle Lagerung auf neurophysiologischer Basis. Die Lagerung ist flexibel und individuell einsetzbar. Lagerung dient als Maßnahme zur Prophylaxe verschiedener sekundärer Probleme.

- Welche praktischen Erfahrungen haben Sie seit dem Einführungskurs gemacht?
- Welche Fragestellungen sind aufgetaucht?
- Wo benötigen Sie in Ihrem beruflichen Alltag noch Unterstützung?
- Es wird direkt mit den Kindern, BewohnerInnen gearbeitet, die sich beteiligen möchten

Gerne können Sie erste Fragestellungen formulieren und mailen an:  
u.ullemair@kb-allgaeu.de

Leitung:

**Doris Krasser**, MSc, Ergotherapeutin, LiN-Trainerin

## Pflege Therapie

### Zielgruppe

nur für MitarbeiterInnen der KBA. Die Gruppen werden eingeteilt und direkt informiert.  
Voraussetzung: Teilnahme am Einführungskurs  
LiN-Lagerung

**Freitag 17.01.2020**

von 14:00 - 17:00 Uhr  
in Wiggensbach

**Freitag 27.03.2020**

von 14:00 - 17:00 Uhr  
Ort nach Absprache



### Centrum Viva

Immenstädter Str. 27  
87435 Kempten

### Teilnahmegebühr

wird direkt mit der  
Abteilung verrechnet

### Teilnehmerzahl

offen

### Anmeldeschluss

07.01.2020

**Bitte mitbringen:** Bequeme Kleidung und smartphone (für Fotos)

20ka03

## Praxisworkshop

# Kinaesthetics Zirkel

## Eine inklusive Fortbildung für Anwender mit und ohne Behinderung

### Zielgruppe

Alle, die an einem zertifizierten Grundkurs teilgenommen haben und interessierte Menschen mit Behinderung

Montag **20.01.2020**

von 9:30-13:00 Uhr

Mittwoch **01.04.2020**

von 9:30-13:00 Uhr

Mittwoch **01.07.2020**

von 9:30-13:00 Uhr

Dienstag **01.12.2020**

von 9:30-13:00 Uhr



### Centrum Viva

Immenstädter Str. 27  
87435 Kempten

### Teilnahmegebühr

€ 150,- für alle  
Veranstaltungen,  
inkl. Pausengetränke

### Teilnehmerzahl

max. 10 Personen

### Anmeldeschluss

07.01.2020

Welche Erfahrungen mit Kinaesthetics konnten Sie seit dem Grundkurs sammeln?  
Welche Fragen sind in der Praxis aufgetaucht?

Im Zirkel werden Themen und Fragestellungen aus dem Alltag bearbeitet und unter dem Aspekt beleuchtet, welche Wirkung die eigene Bewegung auf Lern- und Entwicklungsprozesse und auf die eigene Gesundheit hat?

### Methodik

- Wie funktioniert Bewegung?
- Wie funktioniert der Mensch?
- Wie kann ich mit meinem Gegenüber gemeinsam Wege für „Bewegungsthemen“ finden?
- Wie steuert der Mensch seine Gesundheitsprozesse?

Mit diesen Fragen sind wir im Workshop unterwegs.  
Natürlich ist auch Raum für Ihre Fragen!

Leitung:

**Patrick Neumüller**, Trainer für Kinaesthetics in der Pflege  
Grundkurs + Aufbaukurs, Heilerziehungspfleger

20ka04



# Grenzen setzen – klar, authentisch, liebevoll konsequent

Halt und Orientierung geben mit Elementen aus dem Konzept der „neuen Autorität“ nach Haim Omer. Als pädagogische Fachkräfte befinden wir uns oft in Situationen, in denen Grenzsetzungen und Konsequenzen unausweichlich und unangenehm erscheinen. Viele Faktoren haben einen Einfluss darauf, ob die Angelegenheit konstruktiv gelöst werden kann oder zu einer Eskalation führt. Mit der Brille des systemischen Ansatzes gekoppelt mit hilfreichen Aspekten und Methoden der neuen Autorität nähern wir uns der Frage, wie wir im pädagogischen Alltag mehr Sicherheit im Umgang mit schwierigen Situationen erlangen und welche Handlungsmöglichkeiten im jeweiligen Rahmen zur Verfügung stehen.

## Inhalte:

- Eigene Grundhaltung zum Thema Grenzen, Regeln und Präsenz
- Erarbeitung der unterschiedlichen Persönlichkeitsbereiche anhand des 3 Welten Modells der Persönlichkeit (Privat, Profession, Organisationswelt) unter Einbeziehung offener und verdeckter Erwartungen
- Notwendigkeit und Bedeutung von Grenzen als Halt und Orientierung für Kinder und Jugendliche
- Handlungsmöglichkeiten und Methoden der neuen Autorität zur Prävention und Deeskalation
- Möglichkeiten der Präsenz, Struktur, Selbstkontrolle und Unterstützung im pädagogischen Alltag (4 Ankerspitzen der neuen Autorität)

## Ziele:

- Sie gewinnen mehr Sicherheit im Umgang mit Grenzen und somit eine erhöhte Handlungsfähigkeit in schwierigen Situationen
- Sie erweitern ihre fachlichen Kompetenzen aufgrund systemischer Handlungsmodelle und Methoden, die sofort in die Praxis umgesetzt werden können
- Reflexion der eigenen Haltung zum Thema Grenzen, Regeln und Konsequenzen
- Sie gewinnen Klarheit über Handlungsmöglichkeiten im Team und in der Auseinandersetzung mit Klienten
- Sie erweitern ihre fachlichen Kenntnisse aufgrund systemischer Handlungsmodelle und Methoden aus dem Konzept der neuen Autorität, die sofort in die Praxis umgesetzt werden können

**Methoden:** Praktische Übungen, Präsentation der Methoden anhand von Fallbeispielen aus der Praxis, Vermittlung von Hintergrundwissen. Selbsterfahrungseinheiten, Rollenspiele und Aufstellungsarbeit auf Grundlage des systemisch integrativen Ansatzes wenn gewünscht.

## Leitung:

**Bianca Grillinger**, Erzieherin, Systemische Kinder- und Jugendlichen-therapeutin (DGSF), Systemische Familientherapeutin (DGSF), Langjährige Berufserfahrung im stationären Kinder- und Jugendhilfebereich mit verhaltensauffälligen Kindern und Jugendlichen sowie intensive Gruppen- und Elternarbeit. Berufstätigkeit in der ambulanten Familienhilfe.

## Pädagogik

### Zielgruppe

Pädagogische Fachkräfte, die mit Kindern und Jugendlichen arbeiten

**Samstag 01.02.2020**

von 9:00 - 17:00 Uhr



### Astrid-Lindgren-Haus

Schwalbenweg 63  
87439 Kempten

### Teilnahmegebühr

€ 130,- inkl. Getränke und Imbiss

### Teilnehmerzahl

max. 10 Personen

### Anmeldeschluss

19.12.2019

20ka05

### Zielgruppe

Dienstplanverantwortliche,  
Gruppenleitungen, Personal-  
verantwortliche und  
Abteilungsleitungen

Dienstag 04.02.2020

von 9:00 - 16:30 Uhr

Den Dienstplan verlässlich und effizient zu gestalten, ist keine leichte Aufgabe und verlangt den Dienstplanverantwortlichen einiges ab.

Der Dienstplan soll:

- Die Versorgungsqualität sicherstellen
- Den MitarbeiterInnen mehr „Dienstplansicherheit“ und damit auch planbare Freizeit ermöglichen
- Bei unvorhergesehenen Engpässen rasch reagieren und entsprechend angepasst werden
- Arbeits-, ordnungs- sowie leistungsrechtliche Vorgaben berücksichtigen

Eine verlässliche Dienst- und Einsatzplanung leistet einen unverzichtbaren Beitrag zur Optimierung der Arbeitsbedingungen und trägt wesentlich zu einer größeren Arbeitsplatzzufriedenheit bei.

Sie lernen spezifische Methoden der Dienstplangestaltung für den ambulanten und stationären Bereich.



**Centrum Viva**  
Immenstädterstr. 27,  
87435 Kempten

Leitung:

**Gabriele Schweller**, Organisationsberaterin, Qualitätsauditorin TSG, Altenpflegerin, Pflegepädagogin B.A., Fachbuchautorin, Multiplikatorin im Strukturmodell

### Teilnahmegebühr

€ 150,- inkl. Mittagessen  
und Pausengetränke

### Teilnehmerzahl

max. 16 Personen

### Anmeldeschluss

10.01.2020

20ka06

# Auffrischung Medikamentenschulung + Hygiene- und Infektionsschutzbelehrung

## Auffrischung Medikamentenmanagement

Die Schulung hat zum Ziel, die Qualität im Bereich der Medikamentenverwaltung / Medikamentengabe zu optimieren.

„Verpflichtend“ für alle, die Medikamente verabreichen!

### Inhalte:

- Erhalt, Lagerung, Verfallsdatum, Dokumentation, Kontrolle und Entsorgung der Medikamente
- Zuteilung der unterschiedlichen Medikamente, Sonden und Medikamente.
- Wirkung und Nebenwirkung.

## Auffrischung nach dem Rahmenhygieneplan gemäß § 36 IFSG (Infektionsschutzgesetz)

### Inhalte:

- Hygieneanforderungen: Händehygiene, Desinfektion, Umgang mit Lebensmitteln
- Anforderungen nach Infektionsschutzgesetz: Gesundheitliche Anforderungen, meldepflichtige Krankheiten, Impfungen, Sondermaßnahmen bei bestimmten Infektionskrankheiten.

Leitung:

**Dr. Michael Holweger**, Betriebsarzt

\*Mitarbeiter aus der Abteilung Wohnen, bitte über „Wohnen Infos/Fortbildung (Ersatz Drop-Box) anmelden, vielen Dank!

Achtung: Kurse sind schnell ausgebucht

## Arbeitssicherheit

### Zielgruppe

nur für MitarbeiterInnen der KBA aus den Abteilungen: Wohnen, MOB, KZP, Internat

### Gruppe 1:

**Donnerstag 20.02.2020**

von 14:00 - 15:15 Uhr

### Gruppe 2:

**Montag 02.03.2020**

von 14:00 - 15:15 Uhr

### Gruppe 3:

**Montag 11.05.2020**

von 14:00 - 15:15 Uhr



### Centrum Viva

Immenstädter Str. 27 87435  
Kempten

### Teilnahmegebühr

entfällt, die Zeit darf als  
Arbeitszeit gutgeschrieben  
werden

### Teilnehmerzahl

jeweils max. 35 Personen

### Anmeldeschluss

jeweils eine Woche vorher

20ka07

## Zielgruppe

Pflichtfortbildung für Mitarbeiter aus den Bereichen: MOB, KZP, Internat, Wohnen

## Gruppe 1:

Mittwoch **12.02.2020**

von 9:00 - 16:30 Uhr

## Gruppe 2:

Dienstag **14.07.2020**

von 9:00 - 16:30 Uhr

Grundlegende Einführung u.a. zu den Themen:

- Wie erkenne ich einen Notfall?
- Wie funktioniert die Rettungskette, Notruf absetzen, Lagerung und Betreuung?

Weitere Schwerpunktthemen sind:

- Bewusstsein, Atmung, Kreislauf (BAK)
- Schlaganfall, Schock
- Wunden, Knochenbrüche, Verbrennungen, Verätzungen, Vergiftungen
- Verkehrsunfall

Im Kurs haben Sie die Möglichkeit, Gelerntes zu üben und eigene Themen mit einzubringen.

## Zertifizierung:

Sie erhalten eine Bestätigung und Unterlagen.

Der Kurs erfüllt die Voraussetzungen für den Führerschein.



## Centrum Viva

Immenstädter Str. 27  
87435 Kempten

## Leitung:

**Dieter Seifert**, Heilpraktiker für Psychotherapie,  
Entspannungstherapeut, Erste Hilfe Ausbilder  
(mit Zusatzausbildungen: AED + Erste Hilfe am Kind)

## Teilnahmegebühr

€ 35,-

(wenn nicht über die BG abgerechnet werden kann)

## Teilnehmerzahl

max. 16 Personen

## Anmeldeschluss

jeweils 3 Wochen  
vor Kursbeginn

20ka08

**Bitte mitbringen:** Getränke und Verpflegung für den Tag

# Protokolle richtig schreiben

## Arbeitsorganisation

„Wer schreibt das Protokoll?“, diese Frage lässt manche Beteiligte in Meetings rasch zwanzig Zentimeter kleiner werden.

Denn Protokollführende müssen harte Arbeit leisten: Den Verlauf einer Besprechung konzentriert mitverfolgen, das Geschehene dokumentieren und sich noch am Gespräch zu beteiligen. Dennoch sind Protokolle unverzichtbar und ein Protokoll das Fundament für weitere Maßnahmen wie Formulierungen von Förderzielen, Erstellung der Förderpläne sowie Dokumentation für die FQA (Heimaufsicht).

Lernen Sie deshalb, wie Sie sich als Protokollführende die Arbeit leichter machen und wie Sie Inhalte sinnvoll formulieren können.

Der Schwerpunkt dieser Schulung liegt an der praktischen Umsetzung. Bringen Sie bitte daher einige Protokollbeispiele mit.

### Zielgruppe

Mitarbeiter aus den pädagogischen Bereichen der Behindertenhilfe – insbesondere Bereich Wohnen für Menschen mit Behinderungen

Dienstag **18.02.2020**

von 9:00 - 13:00 Uhr

Leitung:

**Katharina Auerswald**, Dipl.-Ingenieurin,  
Schulung – Beratung - Service und Künstlerin



### Centrum Viva

Immenstädter Str. 27  
87435 Kempten

### Teilnahmegebühr

€ 50,- inkl. Pausengetränke

### Teilnehmerzahl

max. 14 Personen

### Anmeldeschluss

31.01.2020

**Bitte mitbringen:** Protokoll-Beispiele aus dem Arbeitsalltag

20ka09

# Professionelles Deeskalationsmanagement bei herausforderndem Verhalten von Menschen mit Behinderungen

**Zielgruppe**  
pädagogische und therapeutische MitarbeiterInnen

Freitag 06.03.2020

von 9:00 - 17:00 Uhr  
und

Samstag 07.03.2020

von 9:00 - 17:00 Uhr



## Centrum Viva

Immenstädter Str. 27  
87435 Kempten

## Teilnahmegebühr

€ 210,- inkl. Mittagessen  
und Pausengetränke

## Teilnehmerzahl

max. 16 Personen

## Anmeldeschluss

31.01.2020

20ka10

In vielen Einrichtungen der Behindertenhilfe gibt es zunehmend mehr Klienten, die stark herausforderndes Verhalten zeigen. Den Mitarbeitern fehlen oft klare Deeskalationsstrategien oder präventive Methoden, dieses herausfordernde Verhalten zu verstehen bzw. die strukturelle Gewalt zu lokalisieren.

Es besteht im Bereich der Behindertenhilfe eine große Notwendigkeit, sich mit der Entstehung von Gewalt und Aggression auseinander zu setzen und alle Möglichkeiten der Deeskalation zu nutzen, um psychische oder physische Beeinträchtigungen oder Verletzungen von Klienten und Mitarbeitern zu verhindern.

Da herausfordernde bzw. aggressive Verhaltensweisen eines Menschen mit Behinderungen in der Regel durch eine innere Not verursacht werden und/oder durch strukturelle Gewalt oder andere institutionelle Gegebenheiten ausgelöst werden, haben die Institutionen eine besondere Verantwortung, professionell mit dieser Thematik umzugehen.

Der professionelle Umgang mit aggressiven und herausfordernden Verhaltensweisen von Klienten im Alltag erfordert entsprechende Kompetenzen.

ProDeMa® (Professionelles Deeskalationsmanagement) ist ein umfassendes Konzept zum professionellen Umgang mit Gewalt und Aggression in Institutionen des Gesundheits- und Sozialwesens mit folgenden Schwerpunkten: Verhinderung (Verminderung) der Entstehung von herausfordernden Verhaltensweisen von Klienten

Verhinderung von Eskalation durch professionelle Grundhaltungen im Umgang mit Aggressionen und durch verbale oder nonverbale Deeskalationstechniken

Sie lernen in diesem Seminar Grundlagen und Möglichkeiten zum Umgang mit hoch-erregten Klienten kennen sowie auch das Präventionskonzept mit den Inhalten der Deeskalationsstufen.

## Inhalte

- Professionelles Deeskalationsmanagement
- Aggression und Gewalt
- Aggressionsauslösende Reize
- Wahrnehmung, Interpretation und Bewertung
- Sicherheitsaspekte im Umgang mit aggressiven Klienten
- Verbales Deeskalationstraining mit Situationstraining

## Leitung:

**Silvia Stephan**, zertifizierte ProDeMa® -Trainerin,  
Heilerziehungspflegerin, systemische Beraterin,  
Palliativbegleiterin

# Expertenstandards in der Pflege: Sturzprophylaxe, Dekubitus und chronische Wunden

## Thema A: Sturzprophylaxe in der Pflege

Sturzgefahr und Gangunsicherheit stellen Probleme dar, mit denen man in der häuslichen als auch stationären Pflege und Betreuung immer wieder konfrontiert wird. Durch die Vermittlung wichtiger Aspekte einer kompetenten Sturzprophylaxe im stationären sowie häuslichen Bereich, möchte diese Fortbildung einen Beitrag zur Vermeidung von Stürzen und ihren teils schwerwiegenden Folgen leisten.

### Inhalte:

- Expertenstandard „Sturzprophylaxe in der Pflege“
- Sturzrisikoeinschätzung und Assessment
- Hilfsmittel und Pflegerische Prophylaxemaßnahmen
- Beratung von Betroffenen und Angehörigen

## Thema B: Der Dekubitus und chronische Wunden als pflegerische Herausforderung:

In dieser Fortbildung werden Kenntnisse und Kompetenzen zu dem komplexen Thema Dekubitus und chronische Wunden. Es werden aktuelle wissenschaftliche Erkenntnisse aufgearbeitet, damit es gelingt, Druckschädigungen der Haut kompetent zu begegnen.

### Inhalte:

- Expertenstandard „Dekubitusprophylaxe und chronische Wunden in der Pflege“
- Grundsätze der Wundversorgung und gestörter Wundheilung
- Was ist eine chronische Wunde
- Entstehung – Risikofaktoren und Risikoeinschätzung eines Dekubitus
- Präventionsmaßnahmen
- Versorgungsmöglichkeiten eines Dekubitus
- Beratung von Betroffenen und Angehörigen

### Leitung:

**Marion Schmidt**, Stv. Ausbildungsleiterin, B.A.  
Bildungswissenschaft, Fachdozentin Soziale Dienste u.  
Sanitätsdienstliche Schulung, Johanniter-Unfall-Hilfe e.V.

## Pflege

### Zielgruppe

Mitarbeiter der Behindertenhilfe v.a. aus dem Bereich der ambulanten und stationären Hilfen

### Thema A:

Mittwoch **11.03.2020**

von 15:00 - 18:00 Uhr

### Thema B:

Mittwoch **17.06.2020**

von 15:00 - 18:00 Uhr



### Centrum Viva

Immenstädter Str. 27  
87435 Kempten

### Teilnahmegebühr

€ 100,- für beide Seminare  
inkl. Pausengetränke.  
Nach Absprache kann auch  
jedes Seminar einzeln  
belegt werden,  
€ 60,- für ein Seminar  
Buchungen für beide Seminare  
werden bevorzugt

### Teilnehmerzahl

max. 15 Personen

### Anmeldeschluss

07.02.2020

20ka11

## Pflege

# Pflegerefresher: Prophylaxen, Grund- und Behandlungspflege in der Behindertenhilfe

### Zielgruppe

Inhouse Schulung **nur** für Mitarbeiter aus dem ALH

### Gruppe 1:

Samstag 14.03.2020

von 8:30 - 16:30 Uhr

### Gruppe 2:

Samstag 27.06.2020

von 8:30 - 16:30 Uhr

Menschen mit einer körper- und mehrfach Behinderung benötigen - neben den sozialen und pädagogischen - pflegerische Leistungen. Mit der Schwere der Behinderung aber auch mit zunehmendem Alter oder durch Krankheit steigen die Anforderungen an die Mitarbeiter, sowie an die Qualitätssicherung. Krankenhausentlassungen bereits kurz nach einer Operation sind sehr häufig, mit der Folge, dass Aufgaben der Pflege, wie Wundversorgung und Nachsorge in die Wohngruppen oder Tagespflegeeinrichtungen der Behindertenhilfe verlagert werden.

Dieser Basiskurs richtet sich an alle, die aktiv im pflegerischen Bereich am und mit behinderten Menschen tätig sind und ihre Kenntnisse und Fertigkeiten in diesem Bereich vertiefen möchten. Die Teilnehmer sollen pflegerische Grundkenntnisse und Fertigkeiten erwerben und vertiefen bzw. auffrischen.

Dabei sollen sie eine Beurteilungs- und Handlungssicherheit für den Rahmen ihres Arbeitsfeldes und ihrer Möglichkeiten erlangen.

### Themen im Überblick:

- Grundpflege
- Behandlungspflege
- Prophylaxen I Expertenstandard

### Methoden:

Neben theoretischen Inhalten werden praktische Fertigkeiten eingeübt, z.B. Intimpflege, Katheterisieren oder Absaugen können an den Übungspuppen praktisch geübt werden.

Berufsfachschule  
für Krankenpflege,

Fürstenstr. 33-35,  
Kempten

(bitte die schwierige Park-  
platzsuche mit einplanen!)

### Teilnahmegebühr

Wird von der Abteilung  
übernommen

### Teilnehmerzahl

max. 15 Personen

### Anmeldeschluss

14.02.2020

Leitung:

**Dunja Kagermann**, MSc Nursing, Lehrerin für Pflegeberufe,  
Kinaesthetictrainerin  
und

Leitung:

**Meike Stenger**, Lehrerin für Pflegeberufe, Gesundheits- und  
Krankenpflegerin

20ka12

**Bitte mitbringen:** Getränke und Verpflegung für den Tag



# Erste Hilfe - Auffrischkurse

Das Auffrischungstraining besteht aus der Wiederholung der Basisthemen der Ersten Hilfe. Der Schwerpunkt liegt auf:

- praktischen Unterrichtseinheiten  
z.B. Notruf richtig absetzen, Lagerung, Bewusstsein, Atmung, Kreislauf, Herz-Lungen-Wiederbelebung, Wunden richtig versorgen | Verbände richtig anlegen

Nach Wunsch der Teilnehmer können spezielle Inhalte behandelt werden. Aus logistischen Gründen bitte ich Sie, sich bereits frühzeitig für einen der drei Kurse anzumelden.

Leitung:

**Dieter Seifert**, Heilpraktiker für Psychotherapie,  
Entspannungstherapeut, Erste Hilfe Ausbilder  
(mit Zusatzausbildungen: AED + Erste Hilfe am Kind)

**Bitte mitbringen:** Getränke und Verpflegung für den Tag

## Praxisworkshop

### Zielgruppe

Nur für Mitarbeiter der Körperbehinderten Allgäu deren Grundkurs nicht älter als zwei Jahre ist

### Gruppe 1:

**Mittwoch 17.03.2020**

von 9:00 - 16:00 Uhr

oder

### Gruppe 2:

**Mittwoch 24.06.2020**

von 9:00 - 16:00 Uhr

oder

### Gruppe 3:

**Mittwoch 25.11.2020**

von 9:00 - 16:00 Uhr



### Centrum Viva

Immenstädter Str. 27  
87435 Kempten

### Teilnahmegebühr

€ 35,-

(wenn nicht über die BG abgerechnet werden kann)

### Teilnehmerzahl

max. 16 Personen

### Anmeldeschluss

jeweils 3 Wochen  
vor Kursbeginn

20ka13

# Lagern nach dem LiN-Konzept Einführungskurs

## Zielgruppe

Für alle pädagogischen und therapeutischen Mitarbeiter aus Einrichtungen der Behindertenhilfe

Samstag 28.03.2020

von 9:00 - 17:00 Uhr



## Astrid-Lindgren-Schule

Aula

Schwalbenweg 63-65  
87439 Kempten

## Teilnahmegebühr

€ 160,- inkl. Getränke  
und Imbiss

## Teilnehmerzahl

max. 12 Personen

## Anmeldeschluss

14.02.2020

LiN - Lagerung in Neutralstellung® ist eine therapeutische funktionelle Lagerung auf neurophysiologischer Basis. Die Lagerung ist flexibel und individuell einsetzbar. Lagerung dient als Maßnahme zur Prophylaxe verschiedener sekundärer Probleme. Lagerung in Neutralstellung® (LiN) wurde für schwer betroffene Menschen in den Fachbereichen der Neurologie, Inneren Medizin, Geriatrie, Palliativ- und Intensivmedizin entwickelt. Neben Bequemlichkeit verfolgt LiN® sowohl pflegerische (Dekubitusprophylaxe) als auch therapeutische (Verbesserung der passiven Beweglichkeit) Ziele. Diese Lagerung dient der Ergänzung und Unterstützung der aktiven Rehabilitationsmaßnahmen auch in der pflege- und therapiefreien Zeit.

Diese Einführung findet in Kombination mit verschiedenen Transfermöglichkeiten statt. Es wird ein Austausch innerhalb der Gruppe angeregt, die versch. Möglichkeiten evaluiert und ggf. adaptiert.

Transfer mit Hilfsmitteln wie z.B. Rutschbrett, über den Tisch, über rutschen in Seitenlage, ...

Weitere Informationen zur Lagerung finden Sie unter: [www.lin-arge.de](http://www.lin-arge.de)

## Themen im Überblick:

- Grundpflege
- Behandlungspflege
- Prophylaxen I Expertenstandard

## Methoden:

Neben theoretischen Inhalten werden praktische Fertigkeiten eingeübt, z.B. Intimpflege, Katheterisieren oder Absaugen können an den Übungspuppen praktisch geübt werden.

Leitung:

**Doris Krasser**, MSc, Ergotherapeutin, LiN-Trainerin

20ka14

**Bitte mitbringen:** Bequeme Kleidung und smartphone (für Fotos)

# Erste Hilfe am Kind

Hier geht es um spezielle Maßnahmen, wenn Kinder erkranken oder sich verletzen. Dazu gibt es wichtige Tipps zur Sicherheit für Ihren Alltag im Kinder- und Jugendbereich.

Kinder sind keine kleinen Erwachsenen. Dies gilt auch in der Ersten Hilfe. Nicht nur dass Kinder andere Notfallerkrankungen aufweisen können, auch die Ersthelfermaßnahmen bei ihnen sind anders als bei Erwachsenen. Im Kurs ist Raum für Ihre Fragen und Ihre Wünsche.

Dieser Kurs ersetzt jedoch keinen Erste Hilfe Grundkurs. Sollten Sie zusätzlich Bedarf an einer Ersthelferschulung haben, finden Sie Angebote in unserem Fortbildungsprogramm.

Leitung:

**Dieter Seifert**, Heilpraktiker für Psychotherapie,  
Entspannungstherapeut, Erste Hilfe Ausbilder  
(mit Zusatzausbildungen: AED + Erste Hilfe am Kind)

## Praxisworkshop

### Zielgruppe

nur für MitarbeiterInnen  
der KBA aus dem Kinder-  
und Jugendbereich

**Dienstag 31.03.2020**

von 15:30 - 19:00 Uhr



### Astrid-Lindgren-Haus

Schwalbenweg 63  
87439 Kempten

### Teilnahmegebühr

€ 35,-

### Teilnehmerzahl

max. 14 Personen

### Anmeldeschluss

06.03.2020

20ka15

# „Kamingespräche“ mit der Geschäftsführung zum Thema Führung

## Zielgruppe

nur für MitarbeiterInnen der KBA, stellvertretende Leitungen, Gruppenleiter und Hausleiter

Stellvertretende Leitungen, Gruppenleitungen oder Hausleitungen in sozialen Einrichtungen übernehmen häufig „selbstverständlich“ Führungsaufgaben.

Aber was ist „Führung“ eigentlich? Was sind hilfreiche Instrumente zur Führung?

Allgemein gültige Erfolgsrezepte für Führung gibt es nicht.

Führung ist nicht standardisierbar. Jeder Mensch, jede Situation verdient eine eigene Betrachtung und es existiert eine Vielzahl von unterschiedlichen Führungsansätzen.

Donnerstag 02.04.2020

von 14:00 - 16:30 Uhr

In diesen Gesprächsrunden möchte Dr. Knauth mit Ihnen verschiedene Führungsstile und Führungsfragen diskutieren und mit Ihnen in einen Austausch über das große Thema Führung kommen. Sie sind eingeladen, persönliche Anliegen oder Fragen mit in die „Kamingespräche“ zu bringen und erhalten viele nützliche Empfehlungen, die Ihnen helfen Ihre Führungskompetenzen zu reflektieren.

## AllgäuArtHotel

Allgäu Stube  
Alpenstraße 9,  
87435 Kemptenn

Leitung:

Dr. Michael Knauth, Geschäftsführung

## Teilnahmegebühr

€ 25,-

## Teilnehmerzahl

max. 10 Personen

## Anmeldeschluss

06.03.2020

20ka16

# Autismus Spektrum Störung - Grundlagen

Pädagogik

Menschen mit autistischen Besonderheiten erscheinen uns oft rätselhaft. PädagogInnen und andere geschulte Fachleute erleben sich im Umgang mit autistischen Menschen nicht selten ratlos. In diesem Seminar soll Grundwissen zum Thema Autismus Spektrum Störung (ASS) vermittelt werden. Wir spannen den Bogen von der Beschreibung des Störungsbildes, über Ursachen, Diagnostik, bis hin zu Wahrnehmungsbesonderheiten von betroffenen Personen. Zudem werden wir uns mit ersten Anzeichen und Auffälligkeiten bei Kindern auseinandersetzen. Dieses Wissen hilft, mehr Verständnis für autistische Menschen zu erlangen und ermöglicht gezieltere Hilfen und Maßnahmen einzusetzen, um Verhaltensauffälligkeiten zu vermeiden | zu reduzieren. Kurze Filmsequenzen und kleine Wahrnehmungsübungen werden den Vortrag begleiten und sollen die Inhalte anschaulich vermitteln.

- Einführung in das Störungsbild Autismus (Geschichte, Diagnostik, Ursachen, Wahrnehmungsbesonderheiten)
- Neuropsychologische Erklärungen: Theorie of Mind, Einschränkung der Zentralen Kohärenz und der Exekutiven Dysfunktion

Leitung:

**Annika Kugelman**, Heilpädagogin, Autismus Zentrum Schwaben

## Zielgruppe

nur für MitarbeiterInnen der KBA aus dem Kinder- und Jugendbereich sowie Interessierte aus dem Erwachsenenbereich

Freitag 24.04.2020

von 15:30 - 18:30 Uhr



**Astrid-Lindgren-Haus**

Schwalbenweg 63-65  
87439 Kempten

**Teilnahmegebühr**

€ 40,-

**Teilnehmerzahl**

max. 20 Personen

**Anmeldeschluss**

20.03.2020

20ka17

## Zielgruppe

MitarbeiterInnen aus allen Bereichen der Behinderten- und Altenhilfe

## Teil 1:

Montag **27.04.2020**

Dienstag **28.04.2020**

von 9:00-16:30 Uhr

## Teil 2:

Montag **22.06.2020**

Dienstag **23.06.2020**

von 9:00-16:30 Uhr



## Centrum Viva

Immenstädter Str. 27  
87435 Kempten

## Teilnahmegebühr

€ 280,-  
+ € 30,- Unterlagen und  
Zertifizierungsgebühr  
inkl. Mittagessen und  
Pausengetränke

## Teilnehmerzahl

max. 10 Personen

## Anmeldeschluss

27.03.2020

Der Kinaesthetics-Grundkurs ist der erste Basiskurs im Kinaesthetics-Bildungssystem. Sie lernen ein System kennen, bei dem es um weitaus mehr geht wie „Transfer“. Kinaesthetics ist gut und tut gut – auch wenn der Klient „so leicht“ ist, dass Heben kein Problem ist oder so schwer, dass er immer nur „zu zweit gehoben“ werden kann. Nach diesem Kurs können Sie in ihrem Berufsalltag erste Anpassungen machen, die sich positiv auf die Gesundheitsentwicklung von Ihnen und Ihren Klienten I Bewohnern auswirken.

## Inhalte:

Kinaesthetics bedeutet Bewegungswahrnehmung. Im (Pflege)Alltag wird selten auf die eigene Bewegung geachtet. Meist ist der Focus auf das Gegenüber gerichtet und eigene Grenzen werden häufig übersehen. An ein gemeinsames Lern- und Entwicklungspotential wird nicht gedacht. Gerade in den alltäglichen Aktivitäten steckt aber ein enormes Lern- und Entwicklungspotential. Deshalb ist das Augenmerk dieses Kurses auf die alltäglichen Aktivitäten mit den Klienten I Bewohnern I Schülern gerichtet, da uns der Alltag den wichtigsten und größten Faktor für Gesundheit und Entwicklungsmöglichkeiten schenkt.

## Methodik:

- Einzelerfahrung = Lenken der Aufmerksamkeit auf Unterschiede in der eigenen Bewegung anhand der Konzept-Blickwinkel.
- Partnererfahrung = Wahrnehmen von Unterschieden in der eigenen Bewegung während der Interaktion mit einem anderen Menschen.  
Eine Besonderheit: Sie arbeiten auch mit Klienten aus unserer Einrichtung, um einen direkten Praxisbezug herzustellen
- Anwendungserfahrung = Bearbeiten von konkreten Fragestellungen aus dem Berufsalltag (Transfer, Spastik, Schluckstörungen, Pneumieprophylaxe) und Themen von Klienten, z.B. wärmere Beine haben, besser atmen können, besser abhusten oder leichter Drehen können, mehr Selbstwirksamkeit erleben.....

## Zertifizierung:

Nach Beendigung des Kurses erhalten sie ein Zertifikat von Kinaesthetics Deutschland. Sie haben damit die Voraussetzungen für die Teilnahme an einem zertifizierten Aufbaukurs.

## Leitung:

**Patrick Neumüller**, Trainer für Kinaesthetics in der Pflege  
Grundkurs + Aufbaukurs, Heilerziehungspfleger

20ka18

**Bitte mitbringen:** Bequeme Kleidung, warme Socken, Isomatte, Schreibmaterial

# Rückenschonendes Arbeiten - Ihr Rücken wird es Ihnen danken!

Jeder weiß, dass rüchenschonendes Arbeiten wichtig ist. Doch immer wieder gehen die einfachsten Grundregeln des rüchenschonenden Arbeitens einfach unter – sei es aus Zeitnot, Bequemlichkeit oder aus Unwissenheit. Damit Sie sich wieder daran erinnern und sich und Ihren Rücken noch lange gesund erhalten, erfahren Sie in diesem Seminar die wichtigsten Regeln, einfach zu erlernenden Techniken die Muskulatur des Rückens während der Arbeit zu entlasten und grundsätzlich zu stärken und werden an Praxisbeispielen für den Alltag üben.

## Inhalte:

- Anatomie und Physiologie der Wirbelsäule
- Der Pflegealltag - rüchengerecht arbeiten
- Arbeitsplatzgestaltung
- Einsatz von Hilfsmitteln
- für körperlichen Ausgleich sorgen - Entlastungshaltungen
- praktische Übungen: Positionswechsel im Bett, Transfers vom Bett in den Stuhl

Leitung:

**Christina Klotz, MSc** (PT, MT, Kinder-Bobath-Therapeutin,  
Zusatzqualifikation Psychomotorik, MSc Neuroorthopädie)

## Praxisworkshop

### Zielgruppe

MitarbeiterInnen aus allen Bereichen der Behindertenhilfe, zusätzlich für alle neuen MitarbeiterInnen, die im Mai an den Einführungsseminaren teilnehmen

**Samstag 09.05.2020**

von 9:00 - 13:00 Uhr



### Astrid-Lindgren-Haus

Aula  
Schwalbenweg 63-65  
87439 Kempten

### Teilnahmegebühr

€ 50,- inkl. Pausengetränke

### Teilnehmerzahl

max. 14 Personen

### Anmeldeschluss

03.04.2020

**Bitte mitbringen:** Bequeme Kleidung

20ka19

# Beziehungspflege mit Humor in der sozialen Arbeit

## Zielgruppe

MitarbeiterInnen  
aus allen Bereichen  
der Behindertenhilfe:  
Pädagogik, Pflege, Therapie

Donnerstag **14.05.2020**

von 9:00-17:00 Uhr

„Humor ist überhaupt nichts Oberflächliches, sondern das tiefe Einverständnis in die Absurdität unserer Existenz. Es geht nicht darum aus jedem einen Clown zu machen. Es geht um die Fähigkeit, gut zu beobachten, Freude im direkten herzlichen Kontakt zu erleben und spontanen Impulsen zu vertrauen“ Eckart v. Hirschhausen  
Die Fortbildung setzt einen motivierenden und humorvollen Impuls zur konstruktiven und kooperativen Umsetzung einer heiteren Grundhaltung im Arbeitsalltag. Es geht um die Auseinandersetzung mit der „Wirkungsweise“ von Humor und dessen mögliche Anwendung im Arbeitsalltag.

## Inhalte:

- Humorverständnis I Neurobiologie, Forschung, Begriffsklärung
- Humor als Geisteshaltung I Lachen, Witz, kulturelle Zusammenhänge
- Humortechniken- Methoden im Einsatz I Interaktion, Psychohygiene, Humorbiographie

## Methode:

- Theoretische und praktische Arbeitseinheiten die humorvoll und spielerisch angelegt sind und Bereiche Humortraining, Pädagogik, Psychologie und Schauspiel umfassen



## Centrum Viva

Immenstädter Str. 27  
87435 Kempten

## Leitung:

**Andreas Weisser**, Clown, Ergotherapeut, Humortrainer,  
ITE-Counsellor

## Teilnahmegebühr

€ 110,- inkl. Mittagessen  
und Pausengetränke

## Teilnehmerzahl

max. 15 Personen

## Anmeldeschluss

01.04.2020

20ka20



# ADAC PKW-Intensivtraining mit Dienstautos und Kleinbussen (optional)

Sie haben die Gelegenheit, an diesem Tag auf der ADAC Fahrsicherheitsanlage Kempten ein Intensivtraining zu erleben.

Das Training ist für 8 PKW und optional auf 2 Kleinbusse ausgelegt.

## Arbeitssicherheit

### Zielgruppe

Alle MitarbeiterInnen, die in Ihrem Dienst häufig / täglich mit dem PKW oder Kleinbus unterwegs sind

\* Nur für Mitarbeiter der Körperbehinderte Allgäu gGmbH

**Dienstag 19.05.2020**

von 9:00 - 17:15 Uhr

Leitung:

ADAC

### ADAC

#### Fahrsicherheitszentrum

Dieselstraße 53  
87437 Kempten

#### Teilnahmegebühr

€ 135,- inkl. Mittagessen

#### Teilnehmerzahl

max. 12 Personen

#### Anmeldeschluss

01.04.2020

**Bitte mitbringen:** Ihr Dienstfahrzeug oder ihren privaten PKW.  
Wetterfeste Kleidung und festes Schuhwerk

Bei der Anmeldung bitte unbedingt vermerken, mit welchem Fahrzeug Sie teilnehmen: Dienstfahrzeug | Privat-PKW | Kleinbus

20ka21

# Energie, Rhythmus und Kaffeegenuss - entspannter leben, produktiver arbeiten, kreativer denken

**Zielgruppe**  
für alle MitarbeiterInnen

**Mittwoch 27.05.2020**

von 9:00-13:00 Uhr

Alles was existiert, hat einen eigenen Rhythmus. Auch wir Menschen sind rhythmische Wesen: Unser Herz, die Lunge, alle Muskeln und Zellen pulsieren. Wir durchlaufen den Wach-Schlafrythmus und während des Tages wechseln sich Zeiten mit hoher Energie mit den Zeiten des Energieabfalls ab. Diese Phasen können wir gezielt nutzen um entspannter und gleichzeitig kreativer und produktiver zu werden.

Ich lade Sie ein in diesem Seminar die Themen „Energie und Rhythmus“ unter die Lupe zu nehmen um die kostbaren Stunden zu erkennen, zu verstärken und gezielt zu nutzen.

## **Inhalt:**

- Lerchen, Eulen und der soziale Jetlag
- Die eigene Wahrnehmung für den inneren Rhythmus schärfen
- Ein Hoch auf Tief
- Kaffee trinken – aber richtig
- Tagesrhythmus und Tagesaufgaben in den Einklang bringen



**Centrum Viva**  
Immenstädter Str. 27  
87435 Kempten

**Leitung:**

**Katharina Auerswald**, Dipl.-Ingenieurin,  
Schulung – Beratung - Service und Künstlerin

**Teilnahmegebühr**  
€ 60,-  
inkl. Pausengetränke

**Teilnehmerzahl**  
max. 14 Personen

**Anmeldeschluss**  
29.04.2020

20ka22

# Entscheidungen treffen und selbstbewusst vertreten

Welcher Bewerber ist der Richtige? Sollen wir in dieses Projekt investieren? Bauen oder Mieten? Zuhause oder im Heim? Berge oder Strand? Salami oder Thunfisch?... Täglich treffen Menschen etwa 20.000 Entscheidungen. Manche mit links, manche nach langen Überlegungen und schlaflosen Nächten. Und als ob es nicht schwer genug wäre - sobald man sich für eine Alternative entschieden hat, kommen die Zweifel und die Zweifler.

Lassen Sie uns das Geheimnis der klugen Entscheidungen lüften. Wir bedienen uns dabei der neuesten Erkenntnisse aus der Psychologie und Gehirnforschung und probieren eine konkrete Methode aus.

Eine nachvollziehbare Entscheidung verschafft Ihnen Klarheit und die richtigen Argumente um sie anderen gegenüber selbstbewusst zu vertreten.

Leitung:

**Katharina Auerswald**, Dipl.-Ingenieurin,  
Schulung – Beratung - Service und Künstlerin

## Persönlichkeits- entwicklung

### Zielgruppe

Für GruppenleiterInnen  
und interessierte  
MitarbeiterInnen

**Donnerstag 08.10.2020**

von 9:00-13:00 Uhr

**Dienstag 20.10.2020**

von 9:00-13:00 Uhr



### Centrum Viva

Immenstädter Str. 27  
87435 Kempten

### Teilnahmegebühr

€ 110,-  
inkl. Pausengetränke

### Teilnehmerzahl

max. 12 Personen

### Anmeldeschluss

14.09.2020

20ka24

## Zielgruppe

Voraussetzung ist die zertifizierte Teilnahme am Kinaesthetics Grundkurs

Dieser Kurs baut auf den Lernprozess nach dem Grundkurs auf und ermöglicht eine kritische Auseinandersetzung mit den eigenen Fähigkeiten und Problemen, das durch Kinästhetik Erlernte in die Berufspraxis umzusetzen.

## Inhalte:

Die bisher erlernten Fähigkeiten werden erweitert und vertieft. Es werden Möglichkeiten zur Bewegungsanalyse aufgezeigt, um die eigenständige Erarbeitung von Problemlösungen zu unterstützen. Von Problemen und Herausforderungen im Alltag wie: 'Sie schreit und weint ständig bei der Pflege' oder 'Er verkrampft so, dass ich ihn nur wie ein Brett drehen kann'.

Anhand von Praxisbeispielen wird analysiert und beschrieben welcher Zusammenhang zwischen Bewegungskompetenz und Gesundheitsentwicklung besteht.

## Methodik:

Die bisherigen Praxiserfahrungen mit Kinästhetik werden analysiert und bestimmen den weiteren Lernprozess. Gearbeitet wird in Einzel- und Partnererfahrungen und im zweiten und vierten Kurstag wieder gemeinsam mit Menschen mit Behinderung. Wege und Möglichkeiten zur selbständigen Problemlösung, zur Planung und Umsetzung eines Lernprozesses im Berufsalltag werden erarbeitet.

## Zertifizierung:

Nach erfolgreichem Abschluss des Kurses erhalten sie ein Zertifikat von Kinaesthetics Deutschland. Sie haben damit die Voraussetzungen für die Teilnahme an einer weiterführenden Kinaesthetics Ausbildung.



## Centrum Viva

Immenstädter Str. 27  
87435 Kempten

## Teilnahmegebühr

€ 280,- + € 30,- Unterlagen  
und Zertifizierungsgebühr  
inkl. Mittagessen und  
Pausengetränke

## Teilnehmerzahl

max. 10 Personen

## Anmeldeschluss

26.09.2020

20ka24

## Leitung:

**Patrick Neumüller**, Trainer für Kinaesthetics in der Pflege  
Grundkurs + Aufbaukurs, Heilerziehungspfleger

**Bitte mitbringen:** Matte, Sportkleidung, Sportschuhe, kleines Kissen, Handtuch

# Die fünf Sinne - Wahrnehmungsförderung

**Pädagogik  
Pflege**

Gerade wenn kognitive oder neurologische Beeinträchtigungen, Menschen in der Wahrnehmung einschränken, ist es hilfreich, die Sinne anzusprechen. Oft ist es nur darüber möglich den vorhandenen Zustand zu fördern bzw. zu erhalten. Zugänge die über die verbale Ebenen evtl. nicht (mehr) möglich sind, können durch die Arbeit mit den verschiedenen Sinnen angeregt werden.

Das Fortbildungsangebot betrachtet verschiedene Varianten zur Wahrnehmungsförderung.

## **Inhalte:**

- Basale Stimulation
- Aromatherapie
- Bobath Konzept
- Schaffung einer wahrnehmungsfördernden Umgebung

Leitung:

**Marion Schmidt**, Stv. Ausbildungsleiterin, B.A.  
Bildungswissenschaft, Fachdozentin Soziale Dienste u.  
Sanitätsdienstliche Schulung, Johanniter-Unfall-Hilfe e.V.

## **Zielgruppe**

MitarbeiterInnen in  
Einrichtungen der  
Behindertenhilfe

**Donnerstag 19.11.2020**

von 9:00-16:30 Uhr



## **Centrum Viva**

Immenstädter Str. 27  
87435 Kempten

## **Teilnahmegebühr**

€ 120,-  
inkl. Mittagessen

## **Teilnehmerzahl**

max. 12 Personen

## **Anmeldeschluss**

16.10.2020

**20ka25**

# Unterstützte Kommunikation (UK) praktisch Ausprobieren und Anwenden von BIGMac & Co

## Zielgruppe

Pädagogische, pflegende, therapeutische MitarbeiterInnen aus Einrichtungen der Behindertenhilfe

Wenn die Lautsprache nicht ausreichend oder gar nicht genutzt werden kann, beeinträchtigt das die Persönlichkeitsentwicklung und Lebensqualität der betroffenen Menschen erheblich. Die Unterstützte Kommunikation bietet eine Vielfalt von Methoden und Hilfsmitteln, um soziales Handeln und Kommunikation und damit eine aktive Beteiligung an Alltagshandlungen so selbstwirksam und erfolgreich wie möglich zu gestalten.

Dienstag **24.11.2020**

von 9:00-12:30 Uhr

## Inhalte:

Technische Hilfsmittel sind ein Weg, um Kommunikationsmöglichkeiten im Alltag einzurichten. Auch Umfeldsteuerung wird Thema sein. Wie man orientiert, an den individuellen Ressourcen und Bedürfnissen der Nutzer kreative technische Lösungen finden kann, möchte die Fortbildung aufzeigen.

Als Kooperationspartner werden wir voraussichtlich auch einen Hilfsmittelanbieter dazu einladen.

## Methoden:

Praktische Erprobung von Hilfsmitteln  
Theoretischer Input



**Centrum Viva**

Immenstädter Str. 27  
87435 Kempten

Leitung:

**Olivia Marktanner**, Diplom Pädagogin,  
Fachdienst UK im Astrid-Lindgren-Haus

## Teilnahmegebühr

€ 50,- inkl. Pausengetränke

## Teilnehmerzahl

max. 10 Personen

## Anmeldeschluss

30.10.2020

20ka26

**Bitte mitbringen:** wenn möglich Praxisbeispiele und Fragen

# Selbstbestimmte Sexualität und Behinderung

## Eine 2-tägige Einstiegs-Fortbildung

Sexualität ist ein Grundbedürfnis jedes Menschen! Geborgenheit und Liebe, Neugier und Lust, Sinnlichkeit und Sex... sind Wünsche, die damit verbunden sind. Sie arbeiten mit Menschen, die eine oder mehrere Behinderungen haben und erkennen in Ihrem beruflichen Alltag, dass das Ausleben dieses sexuellen Bedürfnisses eine Herausforderung ist. Die Anliegen der zu Begleitenden und die Vorstellungen der Fachkräfte sind häufig unterschiedlich.

In der UN- Behindertenrechtskonvention wurde 2006 das Recht auf selbstbestimmte Sexualität formuliert. Wir bieten Ihnen in einem geschützten Raum verschiedene Möglichkeiten zur Auseinandersetzung mit „behinderter Sexualität“.

### Erster Teil - Einstieg

Sexuelle Bildung und Begleitung im beruflichen Alltag verlangt Ihre persönliche Auseinandersetzung. Sexualität ist sehr vielfältig – von leicht, bunt, schön bis hin zu aufregend, verunsichernd, grenzwertig. Um diesen Facetten angemessen zu begegnen braucht es Wissen, fachliche Definitionen sowie stetigen offenen Austausch.

### Zweiter Teil - Vertiefung

Anknüpfend an die Einstiegsfortbildung blicken wir auf mögliche Veränderungen in Ihrem beruflichen Alltag und die damit einhergehenden Erfahrungen. Zentral für professionelles Handeln ist Ihre persönliche Haltung zu selbstbestimmter Sexualität und das Wissen um den Unterschied der geistigen, emotionalen, kognitiven und körperlichen Entwicklung bei Menschen mit geistiger Behinderung. Dies gibt Ihnen Handlungssicherheit und die Kompetenz der Einschätzung sexueller Verhaltensweisen.

### Dazu bieten wir Ihnen folgende Inhalte:

- Persönliche Annäherung zum Thema Sexualität
- Grundlagen von Sexualität
- Umgang mit verschiedenen sexuellen Orientierungen und Wertesystemen
- Austausch über Alltagssituationen und Entwicklung konkreter Handlungsansätze
- Bewusster Umgang mit Grenzen
- Haltung zu selbstbestimmter Sexualität
- Definitionen sexueller Handlungen
- Methoden der sexuellen Aufklärung

Leitung:

**Ellen Schmidt und Andrea Dröber,**

Sexuelle Bildung und Beratung, proFamilia Kempten

## Pädagogik

### Zielgruppe

Pädagogische, pflegerische und therapeutische MitarbeiterInnen der Behindertenhilfe

im Nov. + Dez. 2020

von 9:00-16:00 Uhr

Die genauen Termine stehen noch nicht fest. Sie können sich gerne vorab anmelden und werden dann über die genauen Termine informiert.



### Centrum Viva

Immenstädter Str. 27  
87435 Kempten

### Teilnahmegebühr

€ 180,- inkl. Mittagsverpflegung und Pausengetränke

### Teilnehmerzahl

max. 14 Personen

### Anmeldeschluss

30.09.2020

20ka27

## Fitness

# Pilates

## Business Aktiv Kurs mit der AOK

### Zielgruppe

Alle MitarbeiterInnen

### Kontrolliert zu mehr Fitness

Ziel des Kurses ist ein verbessertes Bewusstsein für die eigenen Bewegungs- und Haltungsmuster. Pilates ist eine ganzheitliche, nachhaltig wirksame Trainingsmethode. Jede Übung wird langsam und konzentriert ausgeführt und durch die richtige Atemtechnik unterstützt. Mit Pilates kräftigen Sie Ihre stabilisierende Muskulatur.

Mittwoch **05.02.2020**

von 16:00-17:00 Uhr

Mittwoch **12.02.2020**

von 16:30-17:30 Uhr

Mittwoch **19.02.2020**

von 16:00-17:00 Uhr

Dienstag **03.03.2020**

von 16:00-17:00 Uhr

Dienstag **10.03.2020**

von 16:00-17:00 Uhr

Mittwoch **18.03.2020**

von 16:00-17:00 Uhr



### Centrum Viva

Immenstädter Str. 27  
87435 Kempten

Leitung:

**Miriam Jakob**, Physiotherapeutin, Pilates-Trainerin,  
AOK Kursleitern

### Teilnahmegebühr

Der Kurs findet in Zusammenarbeit mit der AOK statt. Im Rahmen der Betrieblichen Gesundheitsfürsorge sind die AOK Kurse für alle Mitarbeiter kostenfrei!

### Teilnehmerzahl

max. 10 Personen

### Anmeldeschluss

17.01.2020

20kabgm1

**Bitte mitbringen:** Matte, Sportkleidung, -schuhe, kleines Kissen, Handtuch



# ‘Arbeiten unter’m Regenbogen’ - Die 7 Farben der Resilienz

Resilienz bezeichnet unsere Fähigkeit, kleine und große Herausforderungen zu meistern, aus Krisen zu lernen und gestärkt daraus hervorzugehen.

Entdecken Sie im Workshop Ihr individuelles Resilienz-Profil. Sichten Sie Stärken und ungenutzte Bausteine. Arbeiten unter’m Regenbogen kann Ihre Lebensfreude steigern, dazu beitragen, Stress zu reduzieren und Burnout links liegen zu lassen.

Mit dem Resilienz-Konzept profitieren Sie dabei in allen Lebensbereichen, beruflich wie privat.

Theoretischer Input, Selbstcheck, Austausch, Impulse für jeden Tag, Coachingmethoden, Achtsamkeitsübung

Leitung:

**Olivia Marktanner**, Diplom Pädagogin,  
Personal Coach ECA, Gesundheitscoach ECA

**Bitte mitbringen:** Bequeme Kleidung

**Persönlichkeits-  
entwicklung**

**Zielgruppe**

Offen für alle Interessierten

**Donnerstag 20.02.2020**

von 17:00-20:00 Uhr



**Centrum Viva**

Immenstädter Str. 27  
87435 Kempten

**Teilnahmegebühr**

€ 20,- inkl. Pausengetränk

**Teilnehmerzahl**

max. 16 Personen

**Anmeldeschluss**

17.01.2020

20kabgm2

## Kochkurs

# Schnelle Brötchen und leckere Aufstriche

## Business Aktiv Kurs mit der AOK

### Zielgruppe

Alle MitarbeiterInnen vor allem MitarbeiterInnen, die mit und für Menschen mit Behinderung kochen

Brotzeit ist die schönste Zeit des Tages!

Und warum nicht mal die Brötchen dafür selber backen? Das geht viel schneller, als Sie denken. Aber immer nur Wurst und Käse als Belag aufs Brot ist langweilig und Sie riskieren, damit zu viel an tierischem Fett aufzunehmen.

Lassen Sie sich überraschen wie einfach es ist, leckere Brotaufstriche zu zaubern – von süß bis herzhaft, von pikant bis würzig.

Montag **20.04.2020**

von 17:00-20:30 Uhr

### Landwirtschaftsschule

Küche  
Adenauerring 97  
87439 Kempten

Leitung:

**Sabine Stenzel**, Hauswirtschaftsmeisterin, AOK-Seminarleiterin

### Teilnahmegebühr

wird von der AOK übernommen. Die anfallenden Lebensmittelkosten von € 15,- pro Person werden von der Abteilung übernommen.

### Teilnehmerzahl

max. 20 Personen

### Anmeldeschluss

16.10.2020

20kabgm3

**Bitte mitbringen:** Hausschuhe, Geschirrtuch, Schürze und kleine Frischhalteboxen

# Schlaf gut – Leichter Einschlafen

## Workshop bei Primavera

Düfte können wertvolle Begleiter sein, um besser in den Schlaf zu finden. Wir mischen ein eigenes Schlaföl und erfahren mehr über die Schlafwohl Serie von Primavera und über ätherische Öle wie Vetiver, Lavendel oder Vanille. Sie erfahren auch, was noch hilfreich ist, um besser ein- und durchzuschlafen.

Im Anschluss daran ist es möglich, einen Rundgang durch das nach Feng Shui Gesetzen errichtete Firmengebäude zu machen. Jede Menge interessante Infos und Einblicke in die Produktion und Verpackung und den speziell gestalteten offenen Bürobereich erwarten Sie.

### Zielgruppe

Alle MitarbeiterInnen

**Freitag 15.05.2020**

von 14:30-16:00 Uhr

auf Wunsch

Firmenführung

von 16:00-17:00 Uhr

Leitung:

Eine Mitarbeiterin vom Primavera Erlebnisteam

### Primavera

Naturparadies 1

87466 Oy-Mittelberg

### Teilnahmegebühr

wird von der Abteilung  
übernommen

### Teilnehmerzahl

max. 15 Personen

### Anmeldeschluss

01.04.2020

20kabgm4

Fitness

## Reaktiv Rückentraining Business Aktiv Kurs mit der AOK

### Zielgruppe

Alle MitarbeiterInnen

Haben Sie Lust auf eine abwechslungsreiche Mischung unterschiedlicher Rückenübungen? Koordinations- und Beweglichkeitsübungen stärken und entspannen Ihre Rückenmuskulatur wechselweise. Spezielle Schwunghanteln intensivieren die Übungen.

Donnerstag **18.06.2020**

Unterschiedliche Kleingeräte sowie Übungen zur Haltungsschulung bringen zusätzlich Abwechslung und Spaß in den Kurs.

Donnerstag **25.06.2020**

Donnerstag **02.07.2020**

Donnerstag **09.07.2020**

Donnerstag **16.07.2020**

Donnerstag **23.07.2020**

jeweils 17:00-18:00 Uhr



### Centrum Viva

Multifunktionsraum  
Immenstädter Str. 27  
87435 Kempten

Leitung:

**Ailine Maier**, Rückenschullehrerin (KddR),  
AOK-Kursleitern

### Teilnahmegebühr

Der Kurs findet in Zusammenarbeit mit der AOK statt. Im Rahmen der Betrieblichen Gesundheitsfürsorge sind die AOK Kurse für alle Mitarbeiter kostenfrei!

### Teilnehmerzahl

max. 10 Personen

### Anmeldeschluss

29.01.2020

20kabgm5

**Bitte mitbringen:** Matte, Sportkleidung, -schuhe, kleines Kissen, Handtuch

# Gesund leben – Bewusst essen

## Business Aktiv Kurs mit der AOK

### Dem richtigen Fett auf der Spur

Fette und Öle sind wichtig für den Geschmack. Gleichzeitig bringt aber kein Nährstoff so viele Kalorien auf den Teller. Bei welchen Fetten darf es gerne mehr sein und mit welchen sollte man eher sparsam umgehen.

Dies sind nur einige Fragen, denen im Workshop nachgegangen wird. Ein unterhaltsamer Vortrag für alle, die mehr zum gern diskutierten Thema „Gute Fette – Böse Fette“ erfahren möchten.

Leitung:

**Susanne Boms**, Diplom-Oecotrophologin,  
AOK-Ernährungsberaterin

## Ernährung

### Zielgruppe

Alle MitarbeiterInnen

**Mittwoch 11.11.2020**

von 10:00-11:11 Uhr



### Centrum Viva

Immenstädter Str. 27  
87435 Kempten

### Teilnahmegebühr

wird von der AOK übernommen. Sie bekommen die Zeit als Arbeitszeit vergütet

### Teilnehmerzahl

max. 20 Personen

### Anmeldeschluss

16.10.2020

20kabgm6

# Seminare für Menschen mit Behinderung und Angehörige

Samstag **15.02.2020**  
von 14:00-17:00 Uhr

**Naturkosmetik selber herstellen**  
mit Uschi Ullemair, Allgäuer Wildkräuterführerin

für Menschen mit und  
ohne Behinderung

Donnerstag **26.03.2020**  
von 19:00-20:30 Uhr

**Testament I Behindertentestament**  
Vortrag mit Notar Dr. Lorenz Bülow

für Eltern und  
Angehörige

Samstag **25.04.2020**

**Knackige Rezepte für Power und Fitness  
im Alltag** Kochkurs mit Edith Kaiser, AOK

für Menschen  
mit Behinderung

im Frühjahr **2020**  
Donnerstags 18:00-20:00 Uhr  
Genaue Termine werden  
noch bekannt gegeben

**Sexualität und Partnerschaft**

Workshops mit ProFamilia  
Frauengruppe, 3 Abende mit max. 6 Teilnehmerinnen  
Männergruppe, 3 Abende mit max. 6 Teilnehmern

für Menschen  
mit Behinderung

Samstag **27.06.2020**

**Freches Früchtchen – Erdbeeren rot und lecker**  
Kochkurs mit Lisa Schorm, Rollmöbse  
und Uschi Ullemair, Allgäuer Wildkräuterführerin

für Menschen  
mit Behinderung

Samstag **31.10.2020**  
von ca.10:00-15:00 Uhr

**Reha – Tag**  
Hausmesse für Hilfsmittel und Care Produkte mit Fachvorträgen

für Angehörige  
und Betroffene

voraussichtlich  
Samstag **14.11.2020**

**Wochenend-Universität**  
zum 14. Mal findet die beliebte Veranstaltung mit vielen  
interessanten Seminaren in der Hochschule in Kempten statt.

für Menschen  
mit Behinderung

Dienstag **17.11.2020**  
von 18:00-20:00 Uhr

**Kinaesthetics in der Pflege**  
Infoabend für pflegende Angehörige. Ein Experte - Bewohner  
der Wohngemeinschaft Iller - berichtet über seinen Werdegang  
mit Kinaesthetics

für Angehörige



**Anmeldung** Bitte senden Sie das Anmelde-Formular per Post, Fax oder e-mail oder melden Sie sich über unsere homepage an: [www.kb-allgaeu.de](http://www.kb-allgaeu.de) Sie erhalten nach Ihrer Anmeldung von uns eine vorläufige bzw. endgültige Anmeldebestätigung I Rechnung. Die Rechnung ist entsprechend des Rechnungsdatums zu bezahlen.

**Teilnahmegebühr** Die Gebühr ist vor Kursbeginn, nach Erhalt der Anmeldebestätigung I Rechnung zu entrichten. Siehe Rechnungsdatum. Bei Zertifizierungskursen sind Sonderregelungen möglich.

**Absage von Veranstaltungen** Wir behalten uns vor, Veranstaltungen kurzfristig abzusagen, z.B. bei zu geringer Teilnehmerzahl oder Erkrankung der DozentIn. Bereits gezahlte Veranstaltungsgebühren werden zurückerstattet, weitergehende Ansprüche sind ausgeschlossen. In Ausnahmefällen kann ein Dozenten- bzw. Tagungsortwechsel erfolgen. Sie werden über Änderungen jeder Art informiert.

**Rücktritt von Veranstaltungen Stornogebühren** Sagen Sie einen Kurs nach Erhalt der Anmeldebestätigung I Rechnung ab, müssen wir Ihnen folgende Stornogebühren in Rechnung stellen:

Bis 30 Tage vor Kursbeginn:	€ 40,-
29 - 15 Tage vor Kursbeginn:	50% vom Kurspreis
14 - 7 Tage vor Kursbeginn:	75% vom Kurspreis

Danach ist die Teilnahmegebühr in voller Höhe zu bezahlen, ebenso bei Nichterscheinen am Kurstag.

**Absage** Die Absage muss schriftlich per e-mail oder Fax erfolgen. Die Anmeldung kann gerne auf einen Ersatzteilnehmer übertragen werden. Eine diesbezügliche Information ist notwendig.

**Bankverbindung** Sparkasse Allgäu: IBAN: DE22 7335 0000 0000 0666 21, BIC I SWIFT: BYLADEM1ALG

**Haftung** Die Haftung für Schäden ist ausgeschlossen, es sei denn, dass der Schaden auf einem vorsätzlichen oder grob fahrlässigen Verhalten seitens der Körperbehinderten Allgäu gGmbH oder deren beauftragten Personen beruht.

**Datenschutz** Mit Ihrer Anmeldung willigen Sie ein, dass Ihre Daten für Zwecke der Adressverwaltung und für die Veranstaltungsorganisation verwendet werden dürfen. Eine Weitergabe Ihrer Daten erfolgt nicht. Diese Einwilligung kann jederzeit widerrufen werden. Hinweis: Evtl. werden bei unseren Veranstaltung Fotos für unsere Homepage, Facebook oder Printmedien gemacht. Sollten Sie dies nicht wünschen, bitte bei der Kursleitung melden. Die Verwaltung und der Einsatz der Fotos geschehen gemäß DSGVO.





Körperbehinderte Allgäu gGmbH  
Seminare - Ursula Ullemair  
Immenstädter Straße 27  
87435 Kempten

0831 | 5 1239 - 180  
0831 | 5 1239 - 999  
u.ullemair@kb-allgaeu.de

Kurs-Nr.: \_\_\_\_\_

Kursgebühr: \_\_\_\_\_

Kurs-Titel \_\_\_\_\_ Termin: \_\_\_\_\_

Name | Vorname \_\_\_\_\_

Straße | Hausnr \_\_\_\_\_

PLZ | Ort \_\_\_\_\_

Telefonnummer | Fax \_\_\_\_\_

e-mail \_\_\_\_\_

Beruf \_\_\_\_\_

nur für MitarbeiterInnen: Abteilung \_\_\_\_\_

**Genehmigung** Zur Übernahme von Kosten und Arbeitszeit muss diese Anmeldung von der jeweiligen  
Abteilungsleitung genehmigt werden.

ja | Unterschrift Abteilungsleitung \_\_\_\_\_

mit Selbstkostenanteil in Höhe von € \_\_\_\_\_

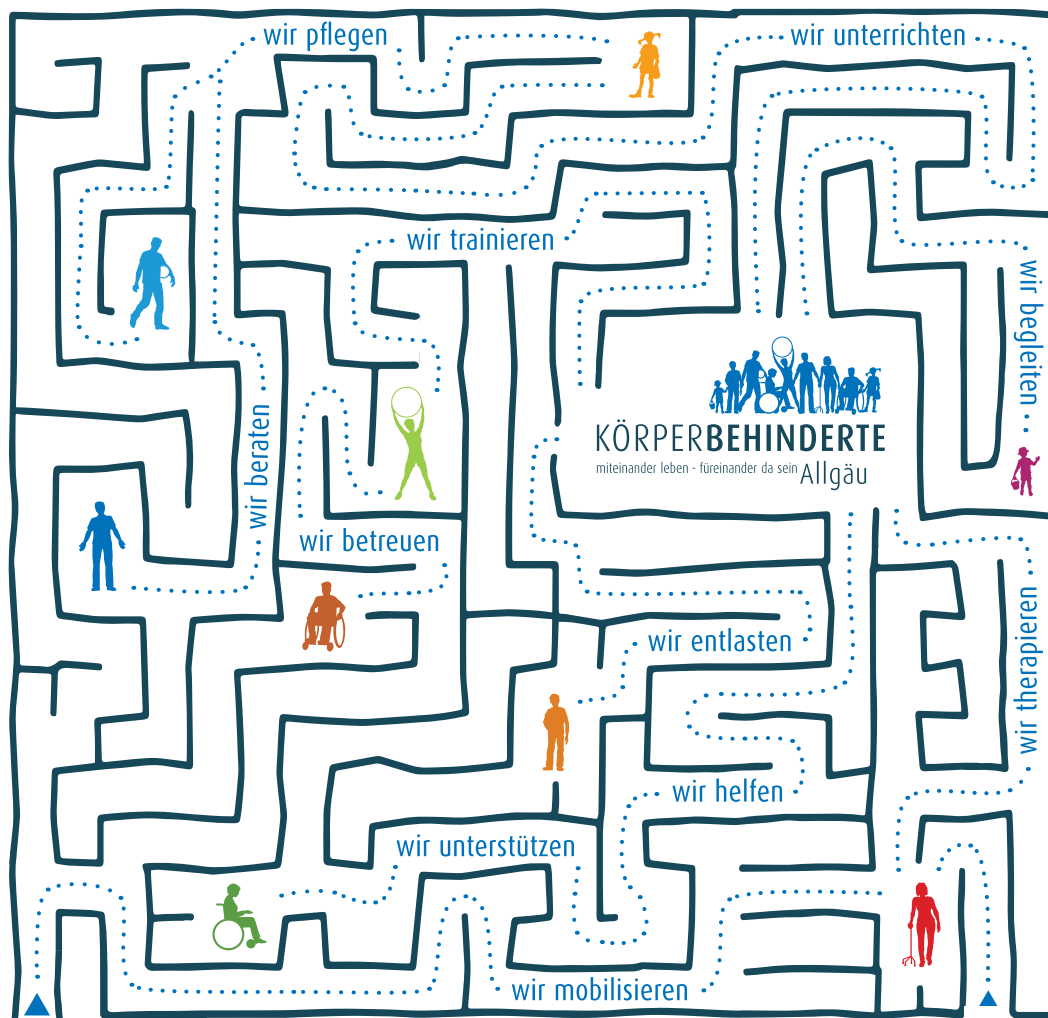
Unterschrift Abteilungsleitung \_\_\_\_\_

nein | Unterschrift Selbstzahler \_\_\_\_\_

Ich erkenne die allgemeinen Geschäftsbedingungen an

**Diese Vereinbarungen  
gelten für Mitarbeiter-  
Innen der KBA**

- Für alle Fortbildungen gilt die Betriebsvereinbarung Fort- und Weiterbildung der Körperbehinderte Allgäu gGmbH (Stand 01.03.2011).
- Sie können pro Jahr für 5 Fortbildungstage (entsprechend ihrer täglichen Arbeitszeit) freigestellt werden.
- Eine schriftliche Anmeldung mittels Anmeldeformular ist für alle Fortbildungen und Angebote aus dem Bereich Betriebliches Gesundheitsmanagement notwendig. Sie finden das Anmeldeformular im Heft, ebenso auf der Homepage im internen Bereich.
- Bei internen Fortbildungen gilt: Das Anmeldeformular muss vom Abteilungsleiter unterschrieben werden = Fortbildungsantrag. Sie bekommen dann Kosten und Arbeitszeit / Fortbildungszeit entsprechend vergütet. Sie können selbstverständlich an jeder Veranstaltung auch privat teilnehmen.
- Einzelangebote aus dem Bereich Betriebliches Gesundheitsmanagement (BGM) können auf Wunsch als Fortbildungszeit gebucht werden. Fortlaufende Kurse wie Pilates etc. können als ein Fortbildungstag (entsprechend Ihrer Arbeitszeit) verrechnet werden. Die Kosten für BGM Angebote werden übernommen. Fortbildungsanträge sind notwendig, wenn Sie Fortbildungszeit dafür einsetzen möchten.
- Die Anmeldung ist verbindlich und verpflichtet Sie zur Teilnahme.
- Bei unentschuldigtem Fehlen müssen die Seminarkosten privat übernommen werden.



[www.kb-allgaeu.de](http://www.kb-allgaeu.de)

 Körperbehinderte Allgäu



**KÖRPERBEHINDERTE**  
miteinander leben - füreinander da sein  
Allgäu

Immenstädter Str. 27 | 87435 Kempten | Tel.: 0831 | 51239-0 | Fax: 0831 | 51239-999 | [info@kb-allgaeu.de](mailto:info@kb-allgaeu.de) | [www.kb-allgaeu.de](http://www.kb-allgaeu.de)